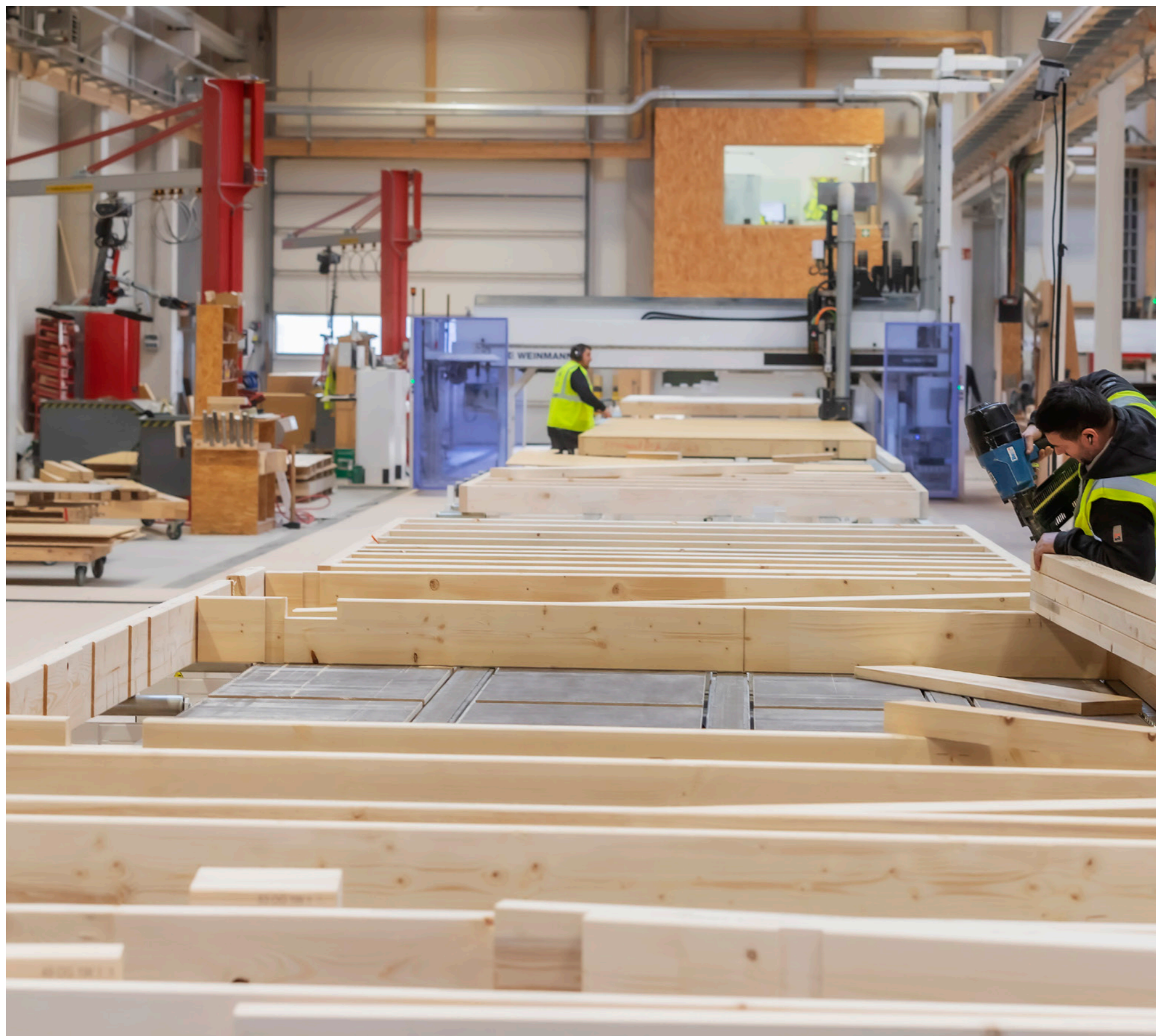


# Einfach Elemente beherrschen

**Modular, flexibel, anpassungsfähig.**  
Unsere Montagetische der BUILDTEQ Serie.



HC | WEINMANN



## Montagetische BUILDTEQ

### Vielseitig und zukunftssicher

Mit den Montagetischen der Baureihe BUILDTEQ stellst Du Elemente in Holzrahmenbauweise einfach und in hoher Maßhaltigkeit her. Wir bieten Dir damit Lösungen, die sich sowohl im Handwerk als auch in der industriellen Fertigung optimal integrieren lassen. Universell einsetzbar, sind sie zur Herstellung von Wand-, Dach-, Decken- als auch Giebel-Elementen geeignet. Der erhöhte Vorfertigungsgrad und die konstant hohe Qualität erhöhen dabei die Effizienz in Deiner Produktion.

### YOUR SOLUTION

[MEHR AUF HOMAG.COM](https://www.homag.com)



BUILDTEQ SERIE

### INHALT

- 4 Vorteile der Elementfertigung mit einem Montagetisch
- 6 BUILDTEQ Montagetische für das Handwerk
- 8 BUILDTEQ A-100
- 10 BUILDTEQ A-300
- 12 Erweiterungen für BUILDTEQ A-100 und 300
- 14 Schmetterlingswender
- 18 BUILDTEQ A-500
- 24 BUILDTEQ A-600
- 28 Steuerungstechnik
- 29 Produkttreppe
- 30 Technische Daten
- 32 Life Cycle Services
- 34 Academy
- 36 Beratungspaket SCHULER

## Vorteile der Elementfertigung mit einem Montagetisch

Die Montagetische der Baureihe BUILDTEQ eignen sich für die ergonomische, effiziente und rechtwinklige Herstellung von Holzrahmenbauelementen und sind modular erweiterbar.



### DIE VORTEILE AUF EINEN BLICK:

In vielen Betrieben werden Elemente nach wie vor in vollständiger Handarbeit und ohne Hilfsmittel gefertigt. Die BUILDTEQ Montagetische liefern Dir jedoch eine Vielzahl von Funktionen und Erweiterungen, die Fertigungsabläufe und -prozesse vereinfachen sowie Deine Mitarbeitenden entlasten.

#### SICHER UND ERGONOMISCH:

- Ergonomische Arbeitshöhe
- Direkte Installation aller Bedienelemente am Tisch
- Sicheres Arbeiten durch vollflächige, tritt- und rutschfeste Beplankung

#### UNIVERSELL EINSETZBAR:

- Fertigung von Wand-, Dach-, Decken- und Giebelelementen möglich
- Zeitgleiches Herstellen von zwei Elementen auf einem Montagetisch mit zwei getrennten Spannkreisen möglich

#### MODULARE WACHSTUMSMÖGLICHKEIT:

- Die Modularität von BUILDTEQ bietet schon ab dem Selbstbautisch die Möglichkeit, Kapazitäten stetig zu steigern
- Produktionsabläufe können schrittweise optimiert werden
- Erweiterungen wie z.B. der Schmetterlingswender oder die Multifunktionsbrücke zur Optimierung der Fertigungsprozesse verfügbar

#### IDEALER EINSTIEG FÜR DAS HANDWERK:

- Optimale Lösung für kleine und mittelständische Unternehmen
- Fertigung von Sonderelementen wie Giebel, Erker und Kniestock möglich

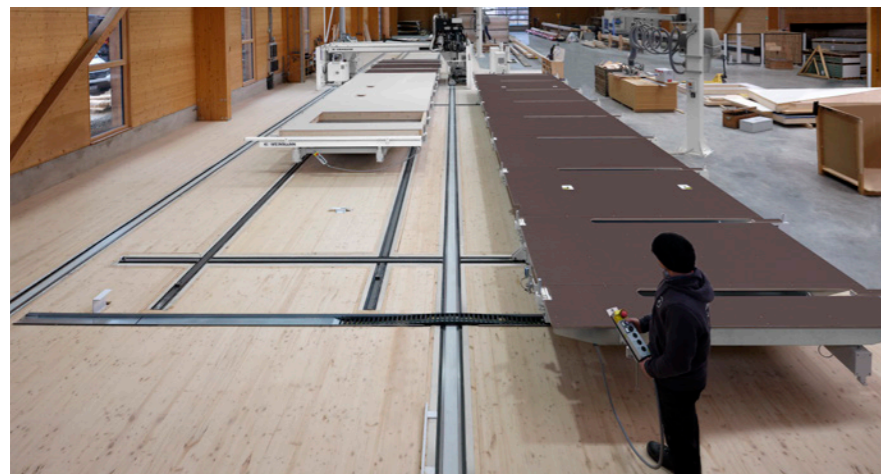
#### NACHHALTIG WEITERDENKEN:

- Wiederverwendbarkeit der eingebauten Profile in der nächsten Ausbaustufe des Montagetisches

# BUILDTEQ Montagetische für das Handwerk

## Optimal für Deinen Bedarf

Für den handwerklichen Einsatz bietet die BUILDTEQ-Baureihe verschiedene Ausführungen. Ob Selbstbautisch, Einlegetisch oder Aufstelltisch – eine Vielzahl an Varianten stehen Dir zur Verfügung.



### GUT AUFGESTELLT – SCHON MIT DER GRUNDAUSSTATTUNG

Bereits in der Grundausstattung enthalten die Montagetische BUILDTEQ hilfreiche Details, die Deinen Arbeitsalltag wesentlich erleichtern. Die stabile Konstruktion ermöglicht das Bearbeiten auch von schweren und komplexen Elementen. In der Grundausstattung sind Elemente mit einem Gewicht von bis zu 3,5 t herstellbar.



### C-POWERTEC SPANNBALKEN

Automatisiertes Spannen des Riegelwerks ermöglicht ein schnelleres und einfacheres Herstellen der Elemente.

- Verkürzte Herstellungszeiten: Gurt und Stiel werden ohne Zwischenräume gespannt und können sofort mit Nägeln verbunden werden
- Elementvielfalt: Pneumatische Spannbalken mit Auszügen ermöglichen Elementbreiten bis zu 3,8 m; bspw. für den Gewerbebau
- Hohe Qualität: Gewährleisten einer exakten Planlage auch bei vollem Auszug



### X-ANSCHLAG

Winkelgerechtes Ausrichten der Elemente am X-Anschlag.

- Passgenaue Montage durch exaktes Ausrichten im Winkel von 90°
- Ausrichtung der Elemente wahlweise an Anschlagbolzen oder an einem durchgehenden Anschlagprofil

### ZWEI SPANNKREISE

Gleichzeitiges Herstellen von zwei Elementen auf einem Arbeitstisch.

- Getrennte Spannkreise ermöglichen das Spannen von zwei Elementen
- Verfügbar für alle Montagetische ab einer Länge von 8 m



# Selbstbautisch BUILDTEQ A-100

## Wir die Technik, Du das Holz.

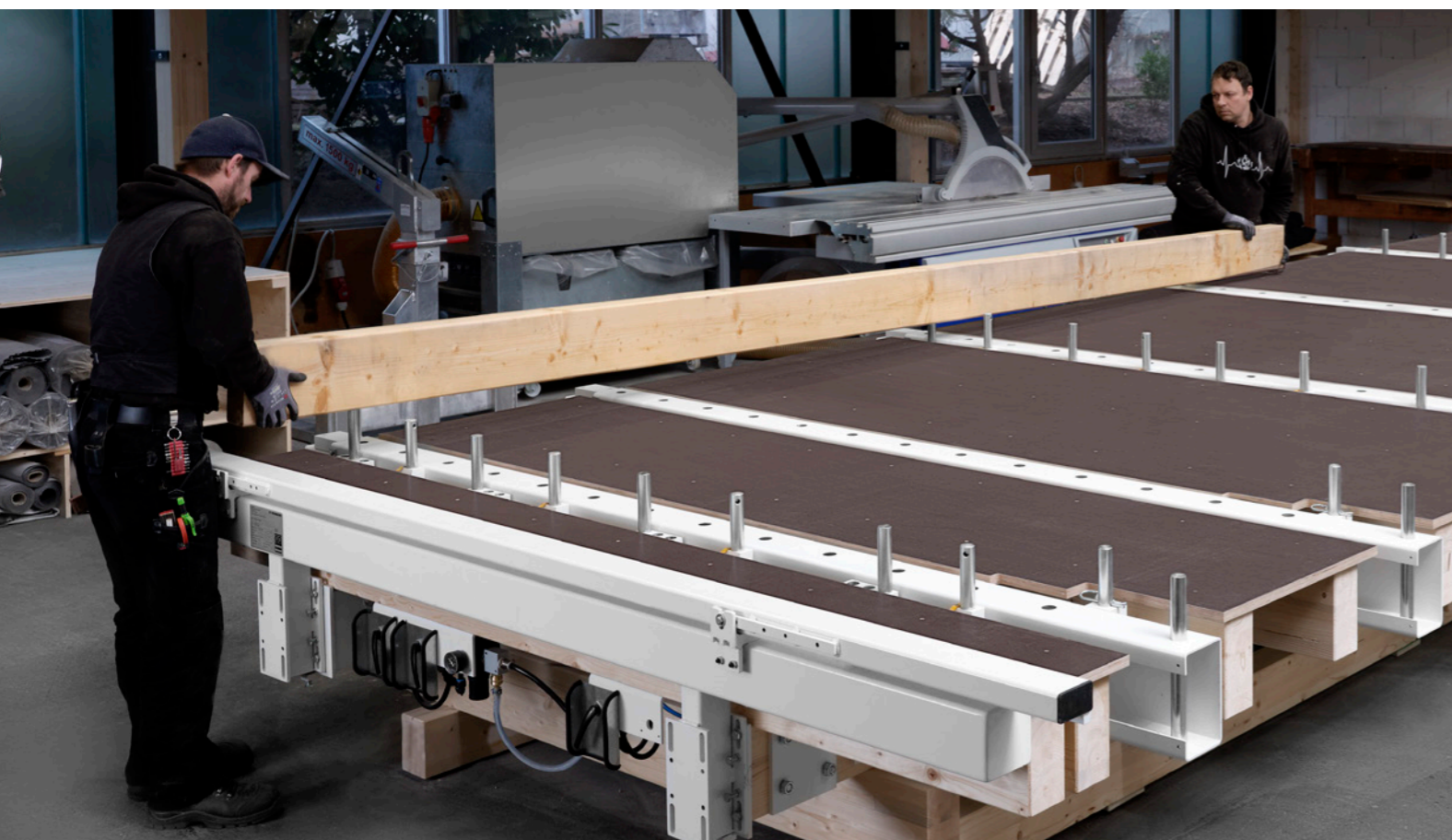
Um Dir eine einfache, aber dennoch starke Lösung für reduziertes Budget zu bieten, verbinden wir unsere Kernkompetenz mit Deiner. So kannst Du selbst mit Hilfe unserer Technik, unseres Abbundprogrammes und Deinen Mitteln den BUILDTEQ zum Leben erwecken.

Damit der Aufbau des Montagetisches für Dich zum Kinderspiel wird, liefert WEINMANN Dir neben einer einfach zu verstehenden Montageanleitung die benötigte Technik und eine Videoanleitung, um den BUILDTEQ A-100 vollumfänglich nutzen zu können. Alle benötigten Komponenten wie Pneumatikeinheit und Spannprofile, sind im Lieferumfang enthalten und eindeutig gekennzeichnet.

Das Holz für die Unterkonstruktion kommt von Dir. Der anschließende Aufbau kann dann unkompliziert und in kürzester Zeit erfolgen.

### HOCHWERTIGE AUSSTATTUNG:

- C-PowerTec Spannbalken
- Präzises Winkelanschlagsystem
- Pneumatik-Set für die zentrale Luftversorgung und Steuerung der C-PowerTec Spannbalken
- Verbindungsmittel zum Anschluss an den Tischunterbau
- Detaillierte Montageanleitung
- Optionale Dach-Decken-Spanneinheiten
- Zwei getrennte Spannkreise zum spannen zweier Elemente



### PRAKTISCHE EINSATZMÖGLICHKEITEN

- Universell einsetzbar für Wand-, Dach- und Deckenelementen in Holzrahmenbauweise
- Modular erweiterbar zum Zimmermeister-Tisch bis zur Kombination mit Multifunktionsbrücke

## Zimmermeister-Tisch BUILDTEQ A-300

### Universell einsetzbar

Für das Herstellen von Wand-, Giebel-, Dach- und Decken-Elementen sowie Fachwerkwänden und Dachgauben sind diese Zimmermeister-Tische optimal geeignet. Die integrierte Technik gewährleistet eine hohe Maßhaltigkeit und Winkelgenauigkeit. Die Erweiterung mit Zusatzausstattungen ermöglicht eine individuelle Anpassung an Deinen Bedarf. Durch das Integrieren von Fahrwerken und hydraulischen Aufstellfunktionen ist auch das Wenden von Elementen problemlos möglich.



#### FUNKTIONALE DETAILS:

- Spannsystem: Einfaches und schnelles Herstellen von Riegelwerken mit automatisiertem Spannsystem
- X- und Y-Anschläge: Winkelgerechtes Ausrichten durch X- und Y-Anschläge
- Elementauswerfer: Optional für das Wenden von Dach- Decken- Elementen. Eingebauter Elementauswerfer schiebt das Element während dem Wendevorgang pneumatisch aus den Spanneinheiten
- Fahrwerke: Fahrwerke in Längs- und Querrichtung ermöglichen eine angepasste Elementpositionierung, sowie die Kombination mehrerer Montagetische in einer Fertigungsanlage
- (Option) Integrierte Hydraulik: Der Zimmermeister-Tisch stellt sich zum Wenden der Elemente auf. Dies ermöglicht das Entnehmen, Drehen und Wiederauflegen des Elements mit dem Hallenkran



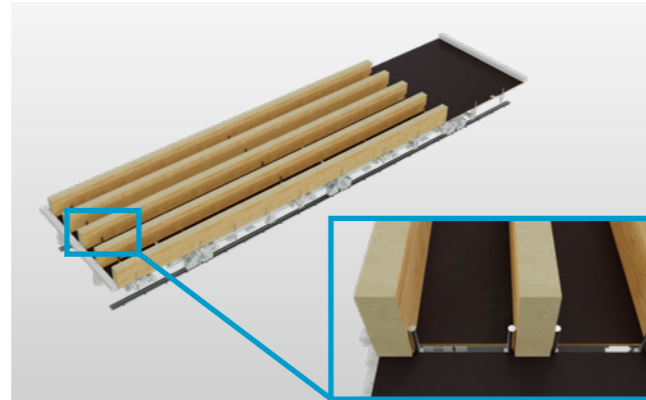
## Erweiterungsmöglichkeiten

### BUILDTEQ A-100 und BUILDTEQ A-300

#### DACH-DECKEN-SPANNER:

Die Dachsparren bzw. Deckenbalken werden in die geöffneten Spanner eingelegt und fixiert. Beim Schließen des Handhebelventils werden die Balken korrekt ausgerichtet und gespannt. Dabei werden auch leichte Verdrehungen korrigiert. Es wird eine hohe Maßhaltigkeit unabhängig vom Maß des Einzelbalkens erreicht, da für jeden Balken der Anschlagpunkt separat definiert wird.

- Jeder Balken wird einzeln gespannt
- Fixieren der Spannpaare an beliebigen Stellen
- Genaues Positionieren über Maßbänder
- Wahlweise: Einzelne Dach- Deckenspanner oder Dach-Deckenspanner-Paket (12 Stück)



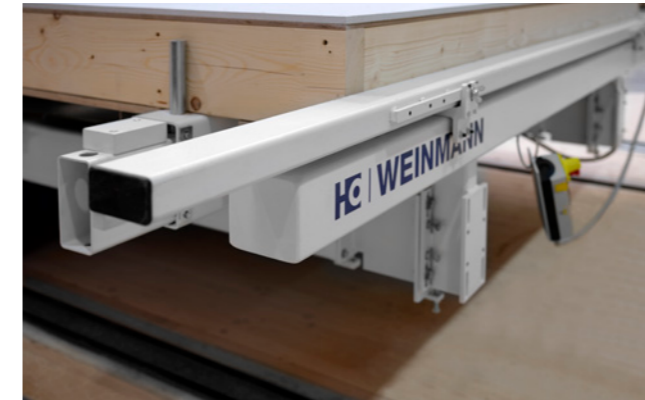
#### MASSBAND:

Hilfsmittel zur genaueren Positionierung von Hölzern oder Spanneinrichtungen. Das in querrichtung angeordnete Maßband stellt ein Hilfsmittel zur genaueren Positionierung von Hölzern oder Spanneinrichtungen dar. Wahlweise metrisch oder imperial verfügbar.



#### PNEUMATISCHE UND ELEKTRISCHE ANSCHLUSSMÖGLICHKEITEN:

Ermöglicht den Einsatz von Handgeräten durch Anschlüsse an der Tischlängsseite.



#### DURCHGEHENDER X-ANSCHLAG:

Genaues Ausrichten von Dach- und Deckenelementen. Das Universal-Anschlagsrohr besitzt eine Länge von 3,2 m.



#### UNIVERSALSPANNER:

Zum Spannen von Ober- und Untergurt sowie Stielen, Brüstungshölzern als auch schrägen Giebelhölzern. Die Spanner kann auf den Profilen individuell platziert werden.



#### ZWEITER X-ANSCHLAG:

Ermöglicht das zeitgleiche Ausrichten von zwei Elementen auf einem Montagetisch. Mit dem zweiten X-Anschlag werden beide gleichzeitig ausgerichtet.



#### VERSCHIEDENE BOLZENLÄNGEN SOWIE HÖHENVERSTELLBARE BOLZEN:

Anschlagbolzen für das korrekte Ausrichten und sichere Wenden. Die Bolzen sind für verschiedene Elementdicken geeignet.

# Schmetterlingswender

## Wenden in einem Zug

Die WEINMANN Schmetterlingswender bieten Dir die ideale Lösung zum Wenden von Elementen. Dabei verfahren zwei Montage-Tische auf eine gegenüberliegende Position. Im Anschluss wird beim Aufstellen das Element von einem Tisch zum anderen übergeben. Der komplette Wendevorgang erfolgt ausschließlich mit den beiden Montagetischen, es ist kein Hallenkran notwendig.

Innerhalb von nur 90 Sekunden ist der gesamte Vorgang abgeschlossen. Dieser Prozess erhöht zudem die Arbeitssicherheit deutlich und vermindert das Risiko von Beschädigungen am Element. Die beiden Montagetische dienen außerdem als getrennte Arbeitsstationen, auf denen parallel gearbeitet werden kann.



### GESCHLOSSENE ELEMENTE FERTIGEN – EFFIZIENT UND EINFACH

Auf dem Gebertisch wird das Riegelwerk erstellt. Anschließend wird die Beplankung aufgelegt und befestigt. Ausgestattet mit Hydraulik lässt sich der Gebertisch aufstellen, um das Element an den Nehmertisch zu übergeben. Der Nehmertisch ist zusätzlich mit einem Fahrwerk ausgestattet und verfährt parallel zum Gebertisch. Der Nehmertisch stellt sich gegenüberliegend vom Gebertisch auf und übernimmt das Element. Nach dem Wenden werden auf den Nehmertisch Sanitär- und Elektroinstallationen eingebaut und die Isolierung eingebracht. Anschließend wird die zweite Elementseite geschlossen und befestigt. Mit nur zwei Personen kannst Du hierdurch eine Kapazität von bis zu 30 Häusern pro Jahr erreichen.





**WENDEVORGANG**

**SCHNELL UND SICHER:**

- Schneller Wendeprozess innerhalb nur 90 Sekunden
- Sicherer und werkstückschonender Wendevorgang (ohne Kran)
- Ergonomischer Arbeitsablauf durch kurze Wege und optimale Höhen
- Vereinfachtes Handling
- Optimierte Platzverhältnisse

**SCHMETTERLINGSWENDER**

**PARALLEL – DIE EINSTIEGSLÖSUNG**

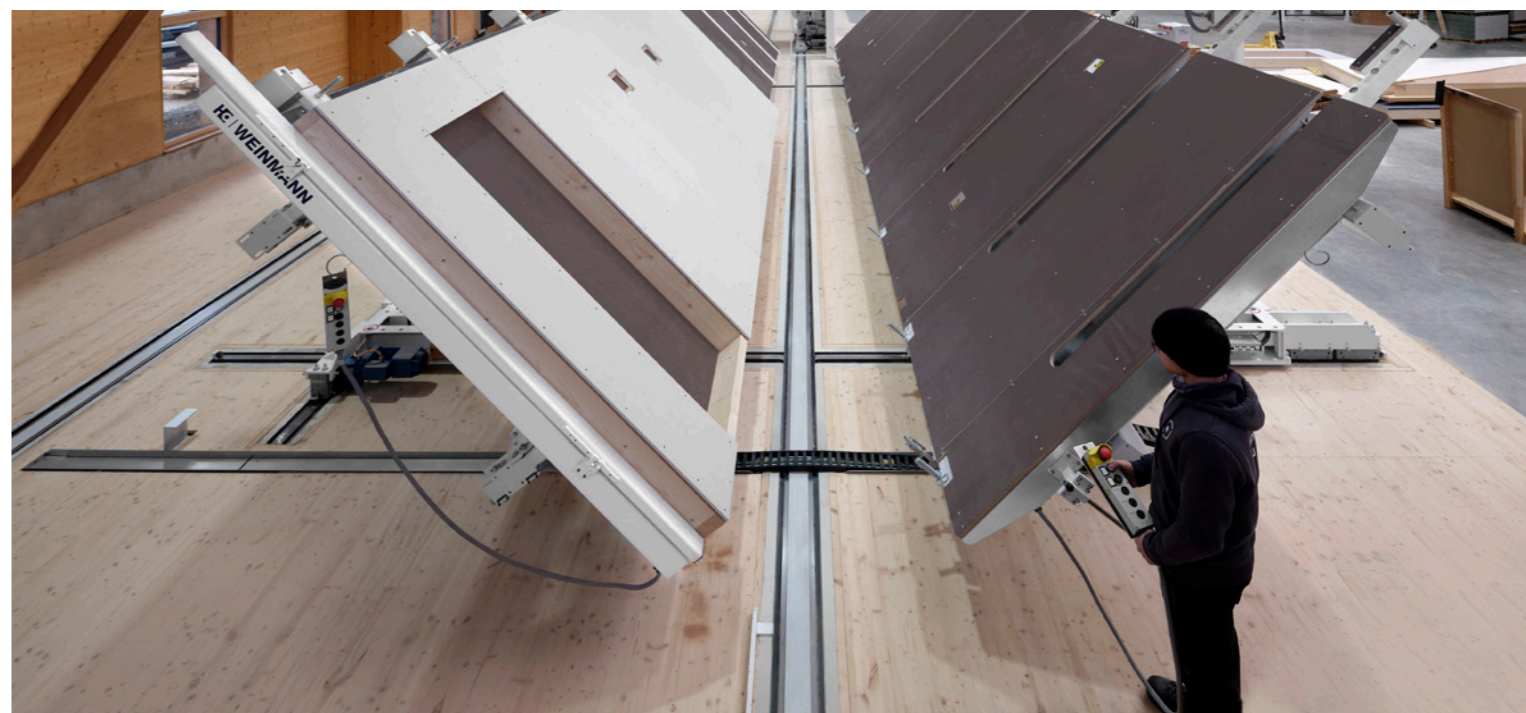
Bei diesem System ist der Nehmertisch mit einem Fahrwerk in Querrichtung ausgestattet, was das parallele Verfahren auf verschiedene Positionen ermöglicht. Dadurch kann der Montagetisch variabel positioniert werden, so dass die Mitarbeiter ausreichend Platz haben, um an beiden Tischen zu arbeiten. Zudem ermöglicht das parallele Verfahren das Wenden von Elementen mit unterschiedlichen Dicken. Die eingebaute Sensorik gibt dem Gebertisch die entsprechende Position für den Wendevorgang vor. Mit dem Schmetterlingswender Parallel wird für das Herstellen von 12 m Elementen nur eine Hallenfläche von 12 x 7 m benötigt.

**SCHMETTERLINGSWENDER LÄNGS-QUER – AUSBAUFÄHIG UND VARIABLEL**

Beim Schmetterlingswender Längs-Quer ist der Gebertisch zusätzlich mit einem Fahrwerk in Längsrichtung ausgestattet. Die beiden Montagetische stehen in einer Linie und können je nach Bedarf an die entsprechende Position verfahren. Der Gebertisch verfährt in Längsrichtung und der Nehmertisch in Querrichtung. Dieses System ist geeignet für die Kombination mit einer Multifunktionsbrücke und kann so auch später zur Kompaktanlage ausgebaut werden. Der definierte Produktionsablauf optimiert die Materiallogistik und erhöht die Produktivität.



	SCHMETTERLINGSWENDER PARALLEL	SCHMETTERLINGSWENDER LÄNGS-QUER
	Die Einstiegslösung	Ausbaufähig und variabel
Hydraulische Schwenkeinrichtung	x	x
Vollflächige Beplankung	x	x
Querfahrwerk	x	x
Kombination Längs- und Querfahrwerk	-	x
Vorbereitet für den Ausbau mit einer Multifunktionsbrücke	-	x
Individuell konfigurierbar	-	x
Platzbedarf bei 12 m Tischen	ca. 100 m <sup>2</sup>	ca. 153 m <sup>2</sup>



# Element-Tisch BUILDTEQ A-500

## Flexibel in der industriellen Fertigung

Die Element-Tische der BUILDTEQ Baureihe sind wahre Vielseitigkeitstalente in der Fertigungslinie und übernehmen Aufgaben wie das Wenden der Elemente, das winkeltgerechte Ausrichten zum sicheren Beplanken und Bearbeiten, den Transport sowie das Aufstellen zum Einlagern.

Den BUILDTEQ A-500 kannst Du individuell für Deine Fertigungssituation konfigurieren. Dein Vorteil: Wächst Dein Kapazitätsausstoß, wächst Dein Montagetisch mit. Durch die vielfältigen Erweiterungsoptionen kann der Tisch jederzeit ausgebaut und auf höhere Automatisierungsgrade angepasst werden.



### TRANSPORT MIT RÖLLCHENLEISTEN

Manueller Elementtransport in Längsrichtung über Röllchenleisten.



### OPTION: GIPSPAKET

Speziell für das Herstellen von Elementen mit Gipsbeplankung sind am Tisch an der Einförderseite gummierte Rollen angebracht.



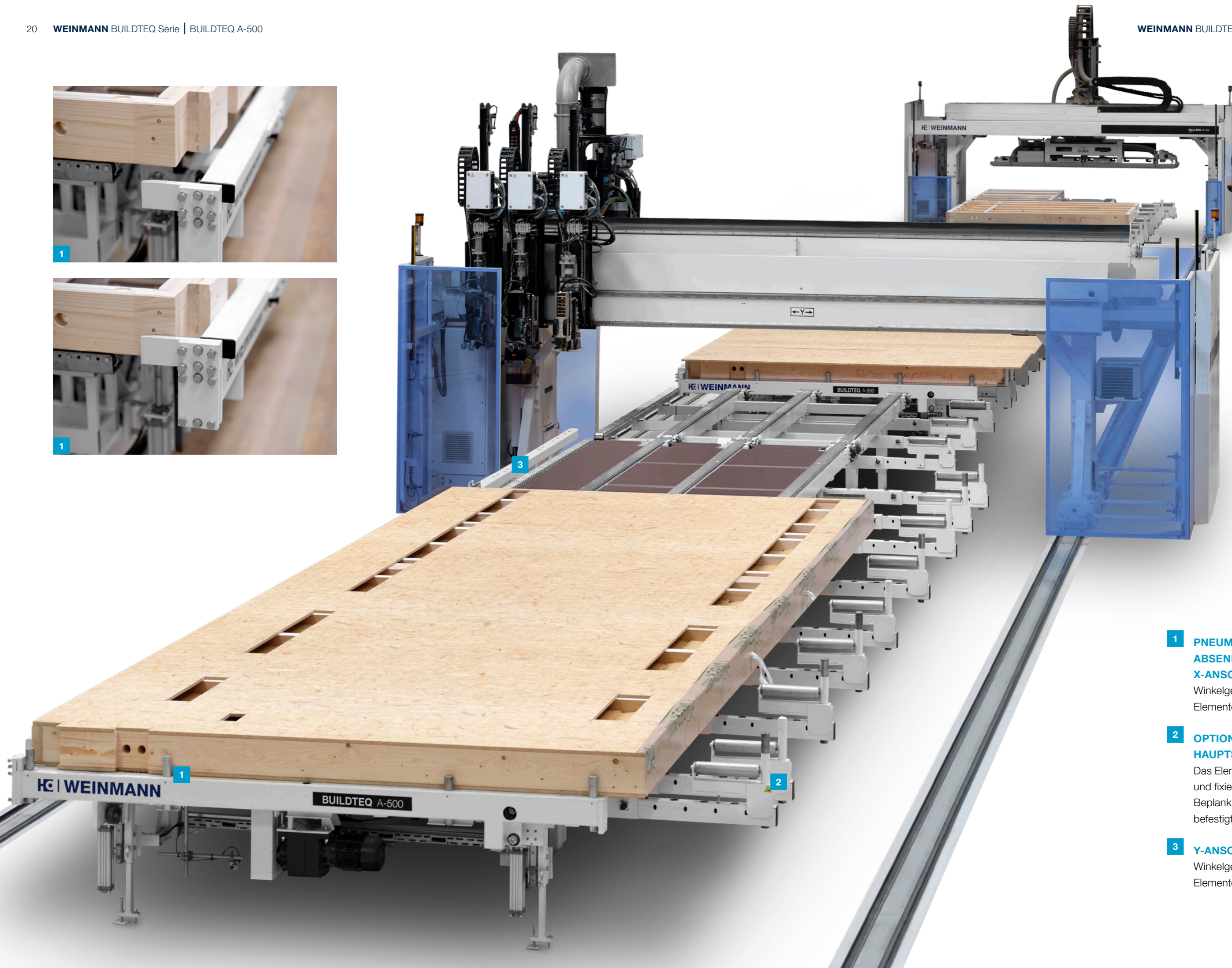
### AUTOMATISCHE ELEMENTERKENNUNG AM X-ANSLAG

Der Transport beim Einfördern wird verlangsamt und gewährleistet einen beschädigungsfreien Vorgang.



### MOTORISIERTER ELEMENTTRANSPORT

3-fach Scharnierplattenbänder und Röllchenbahn am Untergurt.



**1 PNEUMATISCH  
ABSENKBARER  
X-ANSCHLAG**

Winkelgerechtes Ausrichten der Elemente.

**2 OPTION: PNEUMATISCHE  
HAUPTSPANNER**

Das Element wird ausgerichtet und fixiert, so dass die Beplankung aufgelegt und befestigt werden kann.

**3 Y-ANSCHLAG**

Winkelgerechtes Ausrichten der Elemente.



#### **UNTERGURTSPANNER IN Y-RICHTUNG**

Sicheres Spannen von offenen Elementen unabhängig von der Wandhöhe. Es fallen keine zusätzliche Rüstzeiten am Tisch an.



#### **NC-GESTEUERTER STIELEAUSRICHTER IN X-RICHTUNG**

Sorgt für eine hohe Genauigkeit.

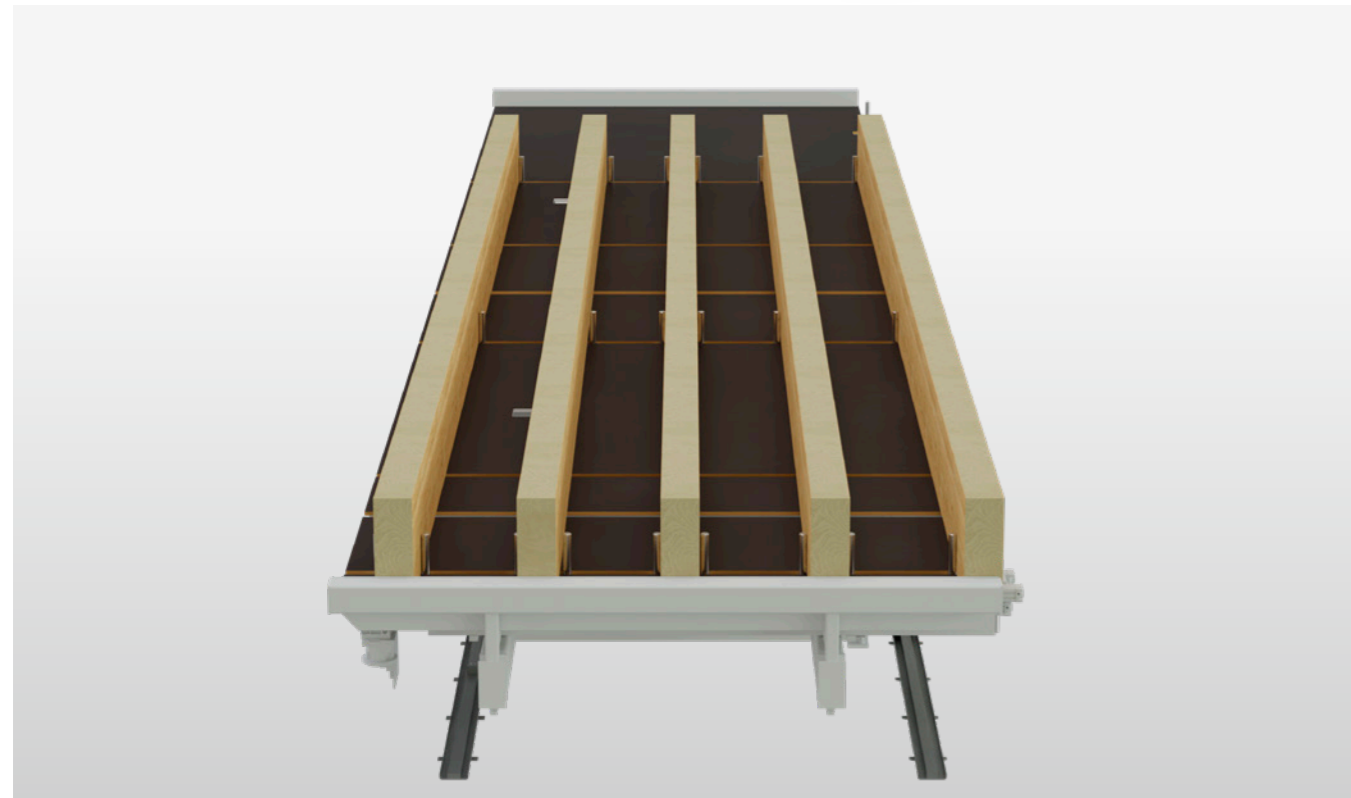
# Dach- und Decken-Tisch BUILDTEQ A-600

## Spezialist für Dach- und Deckenelemente

Mit dem BUILDTEQ A-600 werden Dach- und Deckenelemente schnell und einfach hergestellt. Das Resultat sind exakt rechteckige und korrekt montierte Elemente. Mit Hilfe des NC-gesteuerten Spannsystems werden die Balkenpositionen anhand der CAD-Daten vollautomatisch vorgegeben und gespannt. Ist der Tisch in eine Fertigungslinie eingebunden, ermöglicht er zudem das Transportieren, Aufstellen und Wenden der Elemente. Das vollautomatische Rüsten des Tisches erfolgt vollständig in der Nebenzeit, sodass zwischen zwei Elementen keine Wartezeit entsteht.

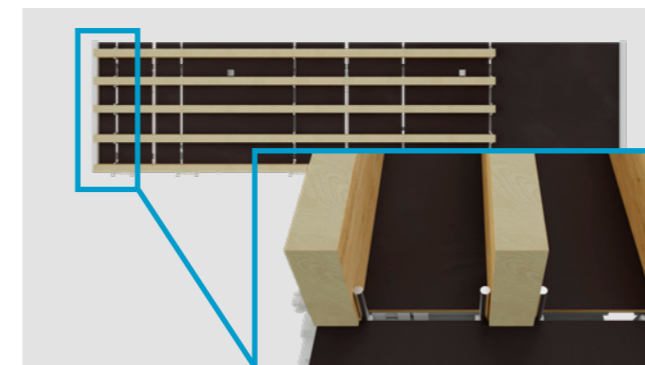


### Grundausrüstung



#### X-ANSCHLAG

Herstellen rechteckiger Elemente mit X-Anschlag.



#### NC-GESTEUERTES SPANNSYSTEM

Ermöglicht das vollautomatische Spannen und Ausrichten der Balken.

- bis zu 6 Einzelbalken sind spannbar
- geeignet für Balkenbreiten von 50 – 170 mm
- exaktes Positionieren der Balken durch NC-Achsen
- NC-gesteuertes Spannsystem mit Spannoptimierung: Synchrones Erstellen der Spannpaare für die komplette Balkenlage in kürzester Zeit

## Optionen

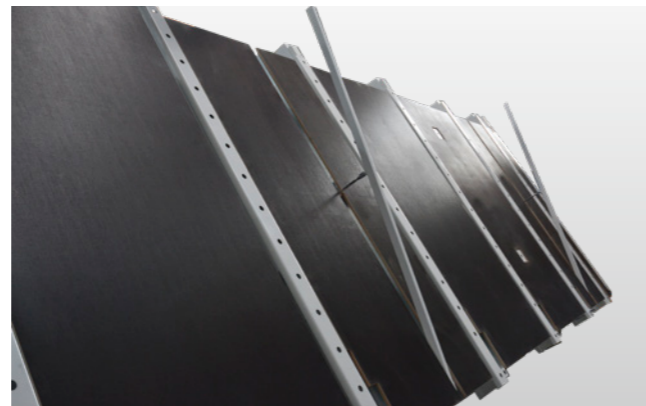
### HYDRAULISCHE AUFSTELLFUNKTION

Aufstellen und Wenden der Elemente.



### EINGEBAUTER ELEMENTAUSWERFER

Das Element wird während dem Wendevorgang pneumatisch aus den Spanneinheiten geschoben.

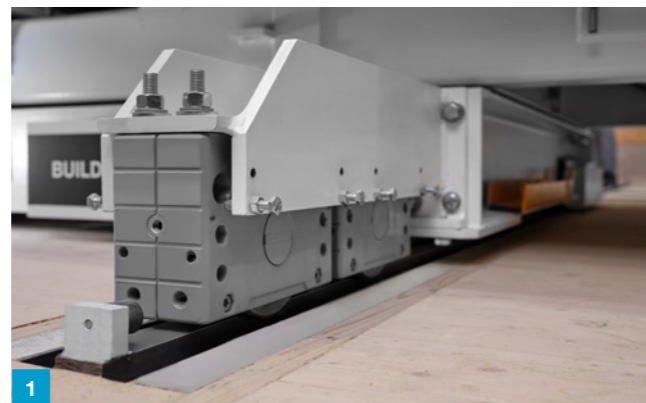


### FAHRWERKE LÄNGS / QUER

Fahrwerke in Längs- oder Querrichtung ermöglichen die Einbindung in eine Fertigungslinie.

1 Querrichtung

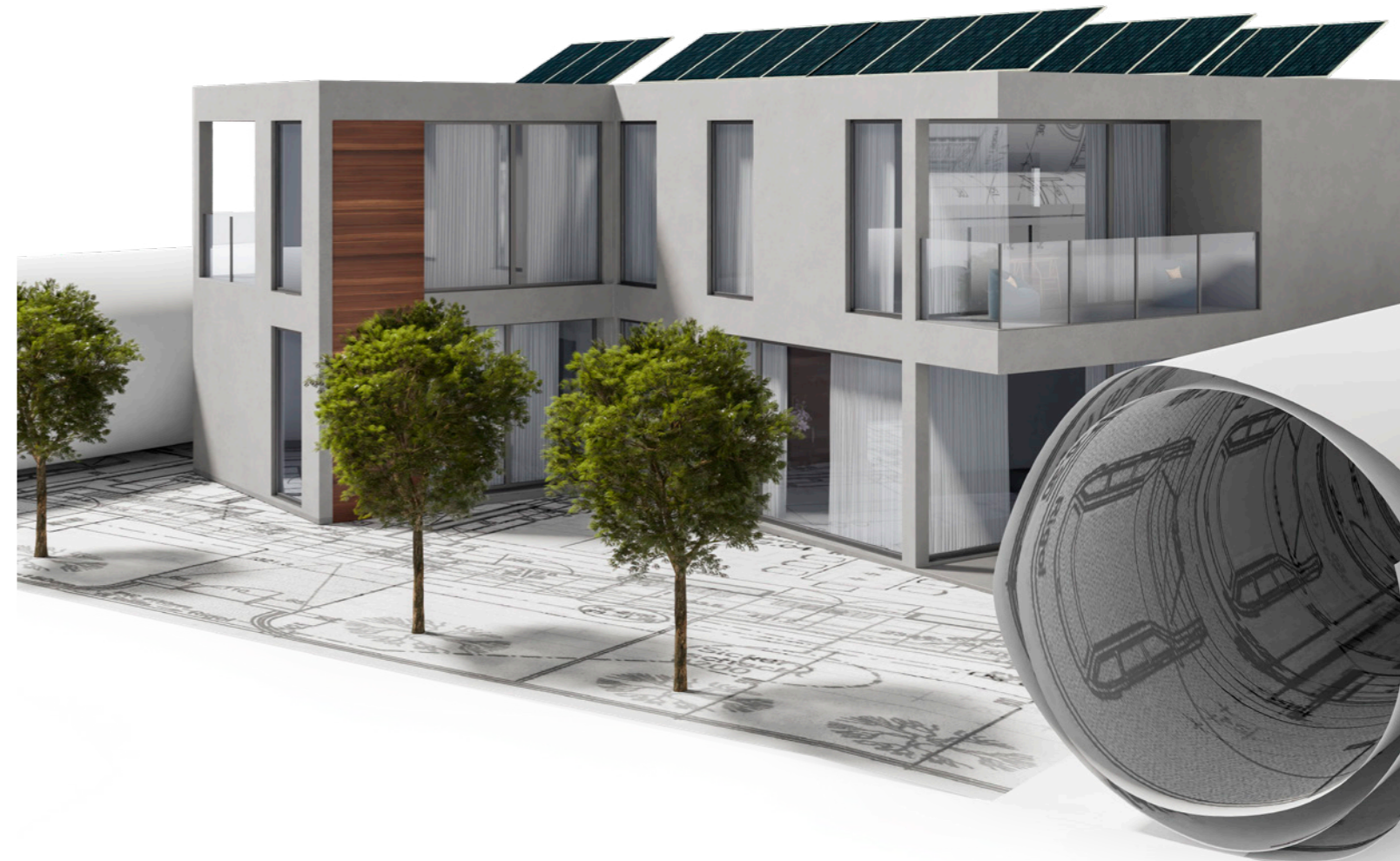
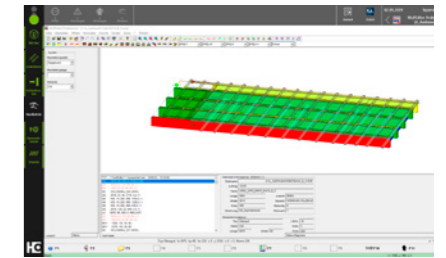
2 Längsrichtung



## Software

Mit der wupWorks 3 Software werden die vom CAD erzeugten WUP-Dateien vollautomatisch in CNC-Programme umgewandelt. Die jeweiligen Daten werden graphisch als 3D Modell dargestellt. Mit den Softwarepaketen wupWorks Office und wupEditor Office wird die Arbeitsvorbereitung optimiert. Das Diagnosesystem woodScout ermöglicht eine systematische Störungsbeseitigung und erhöht die Maschinenverfügbarkeit. Ebenso ist das Softwaremodul MMR Basic, Professional & Office einsetzbar. Zudem ist der BUILDTEQ A-600 tapio-ready.

Mit dem Homatic SPS System PC23Li wird das komplette Spannsystem automatisch angesteuert. Die NC-gesteuerten Einheiten spannen und positionieren die Achsen und Spannpaare vollautomatisch.



## Steuerungstechnik für Montagetische in der industriellen Fertigung

Die Element-Tische der BUILDTEQ A-600 sind mit speziellen Steuerungskonzepten ausgestattet. Damit werden die Spanner, Anschläge, Fahrwerke, Hydraulik sowie das Wenden und Transportieren automatisiert angesteuert. Beim Einsatz in Fertigungslinien sind die Elementtische voll verkettet.

### Verschiedene Bedienkonzepte / -systeme



#### Lokales Bedienpult

mit komplettem Steuersystem.



#### Bedienflasche

(flexibel am Tisch angebracht)

Steuerung ist im Tisch integriert.



#### Über wupWorks 3

werden die CAD-Daten vollautomatisch umgewandelt und an die Maschine übertragen.

#### STEUERUNG SCHMETTERLINGSWENDER PARALLEL

- Ein festes Bedienpult unterhalb des X-Anschlags
- Zwei bewegliche Bedienflaschen an den Tischen für Wendevorgang

#### STEUERUNG SCHMETTERLINGSWENDER LÄNGS-QUER

- Ein festes Bedienpult mit Einsicht der Tische
- Zusätzlich dezentrales Bedienpult für Steuerung der Fahrfunktionen
- Zwei bewegliche Bedienflaschen an den Tischen für den Wendevorgang

#### STEUERUNG FERTIGUNGSLINIEN

- Für Fertigungslinien mit maximal 6 Element-Tischen und komplexen Anforderungen
- Unterteilung in verschiedene Steuerungskreise möglich
- Möglichkeit zur Datensatzanbindung
- Steuerung aller Standardfunktionen wie Spanner, Anschlag, Fahrwerk, Hydraulik, Wenden, Transport
- Erweiterte Diagnosemöglichkeiten: Eigene Ferndiagnose
- tapio-ready

### Highlights

- Einfache Bedienung durch Verkettung aller Maschinen
- Hohe Arbeitssicherheit durch zusammenhängende Verkettung der Sicherheitssysteme
- Steuerung der Wende- und Fahrfunktionen
- Automatische Abläufe der Funktionen, zusätzlich ist Einzelsteuerung aller Funktion möglich
- Steuerungsgleichheit über alle Tische und andere WEINMANN-Produkte
- Standardmäßige Online-Ferndiagnose möglich

## Produkttreppe

### BUILDTEQ A-100

Montagetisch als Selbstbaulösung: Für den Aufbau erhältst Du von uns eine einfach zu verstehende Montageanleitung, die benötigte Technik und eine Videoanleitung. So kannst Du den Tisch in kürzester Zeit selbst aufbauen. Sehr gut geeignet für den Einstieg.

### BUILDTEQ A-300

Universell einsetzbarer Einlegetisch für jegliche Holzrahmenelemente. Kann individuell mit einer Vielzahl an Optionen ergänzt werden. Sehr gut geeignet für kleine und mittelständische Zimmereibetriebe.

### BUILDTEQ A-500

Element-Tisch mit integriertem Transportsystem, welcher durch seine flexible und individuelle Konfigurationsmöglichkeiten ideal in Fertigungslinien einsetzbar ist.

### BUILDTEQ A-600

Spezieller Tisch für die Dach- und Deckenfertigung mit NC-gesteuertem Spannsystem. Der Tisch gibt anhand der CAD-Daten die Position der Balken vollautomatisch vor und spannt sie sicher.



#### OPTION:

BUILDTEQ A-500 kompatibel mit WEINMANN Wandlagern

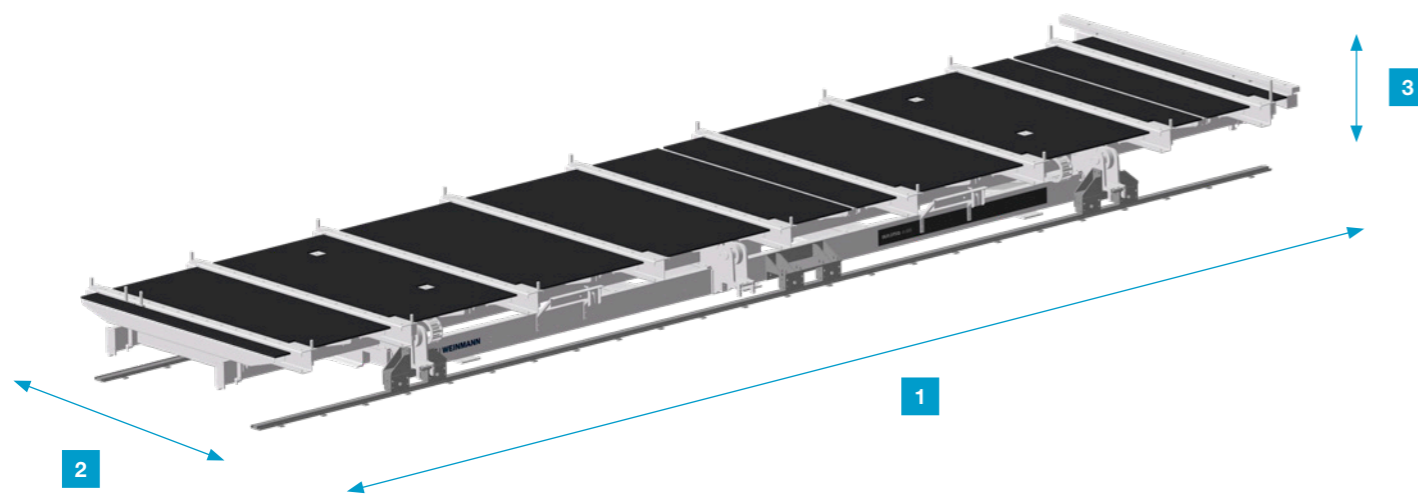
# Technische Daten

## Montagetische für das Handwerk

TISCHABMESSUNGEN	BUILDTEQ A-100	BUILDTEQ A-300
1 Länge (m)	6,2 / 8,3 / 10,1 / 12,1	6,2 / 8,2 / 10,2 / 12,2
2 Breite (m)	3	kundenspezifisch
3 Arbeitshöhe (m)	kundenspezifisch	kundenspezifisch
Spannbereich (m)	0,4 - 3,8	0,4 - 3,8
Spannbereich beplankt (m)	0,4 - 2,6	0,4 - 3,8
Gewicht ca. (to)	0,6 / 0,7 / 0,8 / 1	kundenspezifisch

PRODUKTABMESSUNGEN	BUILDTEQ A-100	BUILDTEQ A-300
Elementlänge min (m)	variabel	2
Elementlänge max (m)	6 / 8 / 10 / 12	6 / 8 / 10 / 12
Elementbreite min (m)	0,4	0,4
Elementbreite max (m)	3,8	3,8
Elementgewicht max. (to)	3,5	3,5

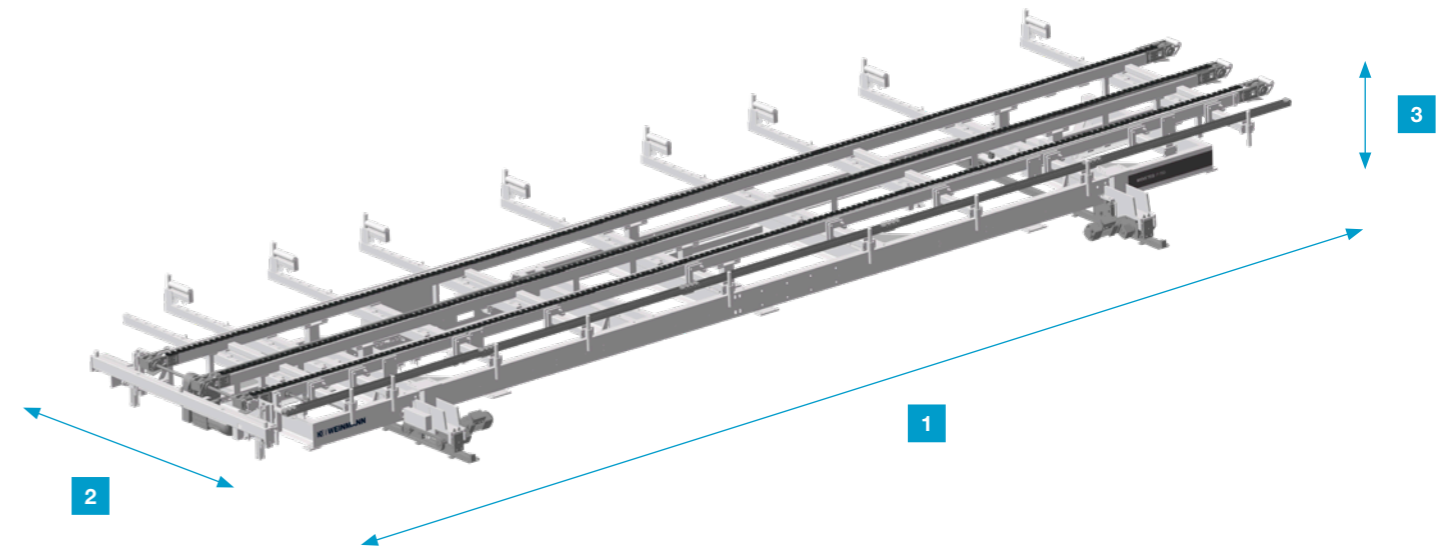
### BUILDTEQ A-300



TISCHABMESSUNGEN	BUILDTEQ A-500	BUILDTEQ A-600
1 Länge (m)	6,2 / 8,2 / 10,2 / 12,2	
2 Breite (m)	3,4	3
3 Arbeitshöhe (m)	0,7	
Spannbereich (m)	1,2 - 3,2 Option bis 3,8	0,6 - 2,6 Option bis 3
Spannbereich beplankt (m)	Optional	bis zu 3
Gewicht ca. (to)	kundenspezifisch	5,5 / 6 / 6,5 / 7

PRODUKTABMESSUNGEN	BUILDTEQ A-500	BUILDTEQ A-600
Elementlänge min (m)	2	2
Elementlänge max (m)	6 / 8 / 10 / 12	
Elementbreite min (m)	1,2	0,6
Elementbreite max (m)	3,2 Option bis 3,8	3
Elementgewicht max (to)	3,5	3,5

### BUILDTEQ A-500





## LIFE CYCLE SERVICES

Mehr Leistung, effizientere Abläufe, schnellere Hilfe, Sicherstellung der Verfügbarkeit und schlauer werden.

### TEAM & GRÖSSE

Größtes weltweites Service-Netzwerk in der Branche mit über 1.350 Servicemitarbeitern.

### INSTALLATION & INBETRIEBNAHME

Für den richtig guten Start lassen wir nur ausgewiesene Experten ran.

### BEDIENUNG & STEUERUNG

Nach kompetenter Einweisung des Bedienpersonals in die intuitive Steuerung helfen clevere Apps das Bediener-Leben enorm zu erleichtern.

### WARTUNG & INSTANDHALTUNG

Damit es einfach immer läuft schauen wir gern vorbei. Wie oft und wie intensiv wir helfen dürfen, entscheiden Sie. Vorsorge ist bekanntlich besser als Nachsorge.

### eSHOP & ONLINEVORTEIL

Ein paar Klicks und dann geht's fix. In den verfügbaren Märkten genießen vor allem Ersatzteile exklusive Online Vorteile, die sich lohnen. [shop.homag.com](http://shop.homag.com).

### HOTLINE & ERREICHBARKEIT

Wenn es brennt, sind wir da, mehrfach. Direkt per Telefon, digital per App und Video oder mit dem Vor-Ort-Service. Wir sind mit über 90 regionalen Service-Organisationen weltweit in Ihrer Nähe. Durch über 35.000 sofort verfügbare Ersatzteile können wir 85 % Ihrer Bestellungen sofort ausliefern.

### TRAINING & WEITERBILDUNG

Mit Präsenz-, Live-Online-Training oder mit eLearning bieten wir alle modernen Wege zu hilfreichen Wissen. Wir führen jährlich über 4.000 Kundens Schulungen durch. Dazu sind wir für Sie allein in 19 Ländern mit eigenen Trainingscentern vor Ort.

### MODERNISIERUNG & VERBESSERUNG

Unser Modernisierungsprogramm ist auf Ihre Maschine zugeschnitten. Wir werten auf Wunsch Ihre Daten aus und beraten Sie gern beim nächsten Schritt.

### ANALYSE & NACHHALTIGKEIT

Auf Wunsch analysieren wir all Ihre Prozesse mit renommierten Tools und Verfahren (LeanSixSigma). Wir haben dazu ein großes zertifiziertes Expertenteam.

### FINANZIERUNG & BERATUNG

Wir bieten Ihnen weltweit maßgeschneiderte Finanzierungs-konzepte. Mehr als 60 Jahre Erfahrung und ein enges Partnernetzwerk aus renommierten Banken und Versicherungen helfen dabei, für Sie das Richtige zu finden. Immer transparent und verlässlich in der Abwicklung.

**Schnell geholfen:**  
94 % Lösungsquote  
in unserer Hotline

**Experten in Ihrer Nähe:**  
1.350 Servicemitarbeiter weltweit

**Wir bewegen was:**  
>1.000 weltweite  
Ersatzteilsendungen pro Tag

**Das hat so kein anderer:**  
>150.000 Maschinen in 28  
Sprachen elektronisch dokumentiert  
in eParts

# Die WEINMANN ACADEMY

Werde mit uns ganz einfach besser als andere.

Höchste Produktivität erfordert technologisches und handwerkliches Know-How. Deine Effizienz im Betrieb und Deinen Output steigert Du am besten durch optimal geschulte Mitarbeiter. Neben Schulungen zu Deiner neuen Maschine oder Software bieten wir Dir kontinuierliche Weiterbildungen und Qualifizierungen an. Wir entwickeln unsere Trainings ständig weiter und schneiden diese individuell auf Deine Anforderungen zu – so bist Du für aktuelle und zukünftige Herausforderungen bestens aufgestellt.

## VORBEREITUNG



## PRODUKTIONSSTART



## NACHBETREUUNG



- Kundenleistung
- CAD-Hersteller-Angebot
- WEINMANN Academy Angebot



**WEINMANN Academy**  
Erfahren Sie mehr



**Wir sind für Euch da!**

# SCHULER Consulting: Strategien für die Praxis

## GEMEINSAM DIE ZUKUNFT GESTALTEN.

Wir wollen gemeinsam mit Dir die Zukunft Deines Unternehmens gestalten. Dich perfekt aufstellen und zum Erfolg führen. Denn nur wer Chancen erkennt, die richtigen Mittel definiert und auch konsequent umsetzt, wird belohnt. Bestehendes

überprüfen, Bewährtes hinterfragen und auch mal neue Wege gehen. So geht Zukunft heute. Dafür haben wir von WEINMANN mit Schuler Consulting den wahrscheinlich stärksten Partner, basierend auf Branchen KnowHow, an unserer Seite und für Dich direkt im Zugriff.



## SCHULER FIRMEN EKG:

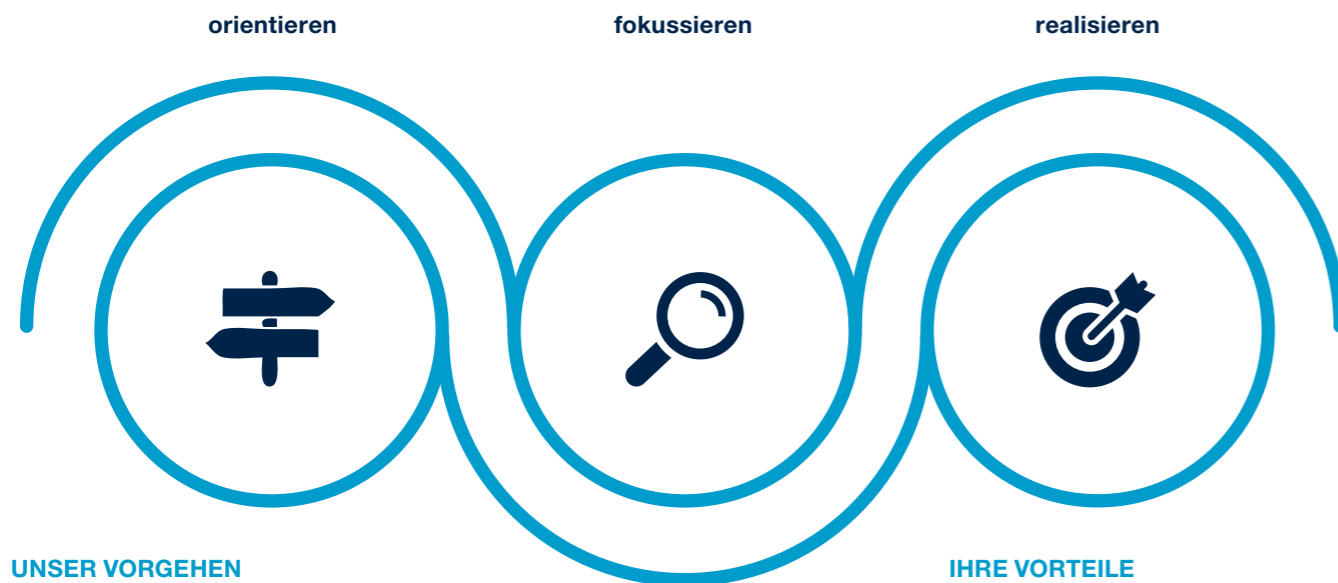
Die richtige Strategie für Ihre Zukunft.

Was wir Dir bieten? Keine Jedermanns-Lösungen! Jedes Unternehmen ist einzigartig, die Herausforderungen, denen es begegnet, vielfältig. Veränderungen im Markt lassen kein Unternehmen unberührt. Wer mithalten will, muss handeln. Für den Holzbau heißt das: Prozesse verschlanken und optimieren, automatisieren und digitalisieren. Doch wo setzt man an? Sprich uns gerne an!

## LEAN PRODUCTION:

Praxisbeispiel: Verbesserungen im Materialfluss

## UNSER VORGEHEN



## UNSER VORGEHEN

Wo steht mein Unternehmen heute?

## MÖGLICHE SCHWERPUNKTE

Welche Optimierungspotenziale gibt es?

## IHRE VORTEILE

Was hat Priorität? Vorschläge zur weiteren Entwicklung Ihres Unternehmens



# INFO

SCHULER  
Kontaktformular

## Auf zu digitalen Ufern!



### Attraktivere und effizientere Arbeitsplätze mittels Optimierung zur „Schlanken Produktion“ (Lean)

- Verschwendung reduzieren (Material, Zeit, Raum/Fläche, Kosten)
- Analyse und Reduzierung nicht-wertschöpfender Prozesszeiten



### Zielgerichtete Automatisierung und Analyse Deiner Prozesse und Produktion

- Rundum-Analyse Deines Unternehmens vom Büro bis zur Baustelle
- Entwicklung eines Technologiekonzepts und Empfehlungen zur Maschinenauswahl



### IST- und SOLL-Analyse als Basis zur Digitalisierung Deiner unternehmensinternen Prozesse

- Software-Beratung für die Arbeitsvorbereitung
- Strategischer Fahrplan für Deine Digitalisierung



## Digitalisierung im Holzbau:

### Zielgerichtet und erfolgreich umsetzen



Wir analysieren die relevanten Kernprozesse in Deinem Betrieb und geben Dir zielgerichtete Empfehlungen dazu, wie Du den „Teufelskreis des Fachkräftemangels“ durchbrechen kannst. Gemeinsam bahnen wir Dir den Weg zur sinnvollen Digitalisierung und Automatisierung. Das Ergebnis? Du profitierst von Wettbewerbsvorteilen in den Bereichen Produktivität, Effizienz, Qualität und gestalten attraktive Arbeitsplätze in Deinem Unternehmen.



### EMPFEHLUNGEN ZUR STRUKTURIERUNG UND OPTIMIERUNG DEINER PRODUKTE

- Empfehlungen zur Verbesserung und Standardisierung Deiner Konstruktionen zur Steigerung der Automatisierbarkeit und Fertigungseffizienz



### UNTERSTÜTZUNG BEI DER PRODUKTSTANDARDISIERUNG

- Empfehlungen zu/r:
  - Konstruktion der Wand-, Dach- und Decken-Aufbauten
  - Fenster- und Türöffnungen
  - Bauteilvielfalt und -abmessungen



### AUTOMATISIERUNGS- UND DIGITALISIERUNGS-KNOW-HOW:

- Beratung zum sinnvollen Digitalisierungs- und Automatisierungsgrad (An welchen Stellen muss ich digitalisieren? Wo ist Automatisierung sinnvoll?)



**WEINMANN Holzbausystemtechnik GmbH**

info@weinmann-partner.de  
www.homag.com/weinmann

**YOUR SOLUTION**